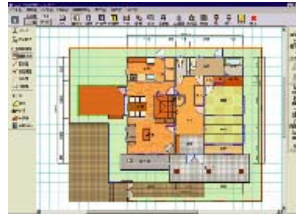


簡単！きれい！楽しい！がコンセプトのプレゼン・設計・積算ソフト 「プランナーEX」

高画質 CG 画像が簡単に短時間で作成可能



- 平面図・立面図・鳥瞰図
- 内観パース・外観パース
- リフォームパース・構造パース
- 基礎伏図・床伏図・小屋伏図
- 積算数量リスト・木拾いリスト
- 提案ボード機能
- 耐震チェック機能
- バリアフリーチェック機能
- 住宅ローン計算機能

◆伏図・木拾いができます

基礎伏図、床伏図、小屋伏図を作成でき、2D-DXFファイルへも変換が可能です。

◆構造パースが作成できます

伏図を元に、高画質の構造パースを表現できます。

◆新築とリフォームの積算が簡単にできます

伏図に基づき、木拾い処理も自動で行います。自社仕様のマスタ設定をするだけで、新築もリフォームもあっという間に積算処理が完了します。

◆分類：基礎・板状(D)/布基礎(DB) (先読へ戻る)				
取組-01	基礎係数	70.862	m	建物内部・外部基礎立上りの延長。壁芯で計算。
取組-02	基礎容積	16.797	m ³	布基礎・独立基礎・東石・土間コンクリートの各基礎容積合計。(基礎/布基礎/土間)
取組-03	掘削容積	5.027	m ³	掘削容積＝基礎及び土間の各以下の容積(土間+東石+掘削)の算出値を考慮して算出。
取組-04	掘削容積	11.770	m ³	掘削容積＝掘削容積
取組-05	東石容積	6.109	m ³	布基礎・独立基礎・東石・土間コンクリートの各東石容積合計。
取組-06	目土容積	1.561	m ³	東石容積×0.02(30mm厚)。

◆分類：外装(G)/外装(GA) (先読へ戻る)				
取組-07	建て方外装	190.908	m ²	全棟外装(下壁+上壁+トナリ+棟端壁+土間+トナリ+土間)の外装面積(外装面積)の合計(外装面積)。
取組-08	建て方外装	190.908	m ²	全棟外装(下壁+上壁+トナリ+棟端壁+土間+トナリ+土間)の外装面積(外装面積)の合計(外装面積)。
取組-09	土間外装	190.908	m ²	土間外装(下壁+上壁+トナリ)の外装面積(外装面積)の合計(外装面積)。
取組-10	土間外装	190.908	m ²	土間外装(下壁+上壁+トナリ)の外装面積(外装面積)の合計(外装面積)。
取組-11	土間外装	190.908	m ²	土間外装(下壁+上壁+トナリ)の外装面積(外装面積)の合計(外装面積)。
取組-12	土間外装	190.908	m ²	土間外装(下壁+上壁+トナリ)の外装面積(外装面積)の合計(外装面積)。

◆分類：内装(1階)(J01)/(1階)玄関(JE01) (先読へ戻る)				
取組-01	(1階)玄関の床面積	3.312	m ²	床・上壁の合計。壁芯で計算。
取組-02	(1階)玄関の壁面積	15.633	m ²	壁・上壁の合計。壁芯で計算。
取組-03	(1階)玄関の天井面積	6.000	m ²	天井の面積の合計。壁芯で計算。
取組-04	(1階)玄関の床面積	6.000	m ²	天井の面積の合計。壁芯で計算。
取組-05	(1階)玄関の天井面積	6.000	m ²	天井の面積の合計。壁芯で計算。

◆分類：内装(1階)(J02)/(1階)廊下(JE02) (先読へ戻る)				
取組-01	(1階)廊下の床面積	3.726	m ²	床・上壁の合計。壁芯で計算。
取組-02	(1階)廊下の壁面積	10.453	m ²	壁・上壁の合計。壁芯で計算。
取組-03	(1階)廊下の天井面積	3.726	m ²	天井の面積の合計。壁芯で計算。
取組-04	(1階)廊下の床面積	3.726	m ²	天井の面積の合計。壁芯で計算。
取組-05	(1階)廊下の天井面積	3.726	m ²	天井の面積の合計。壁芯で計算。

◆分類：内装(1階)(J03)/(1階)階段(JE03) (先読へ戻る)				
取組-01	(1階)階段の床面積	2.896	m ²	床・上壁の合計。壁芯で計算。
取組-02	(1階)階段の壁面積	2.896	m ²	壁・上壁の合計。壁芯で計算。

更に「ザ・営業見積」への図面データ連動で自社オリジナルの見積書も簡単に作成できます。



見積書・工事内訳書
内訳明細書・提案資料
契約書など

お問い合わせは
オフィスプランニング & ITサポート

株式会社 **丸 陽** 担当

URL : <http://www.maruyoh.com>

本社営業部 〒386-0012 長野県上田市中央2-5-10
TEL 0268-22-2400 FAX 0268-27-8787
長野支店 〒381-2206 長野市青木島町綱島490番地5
TEL 026-283-1108 FAX 026-283-8108